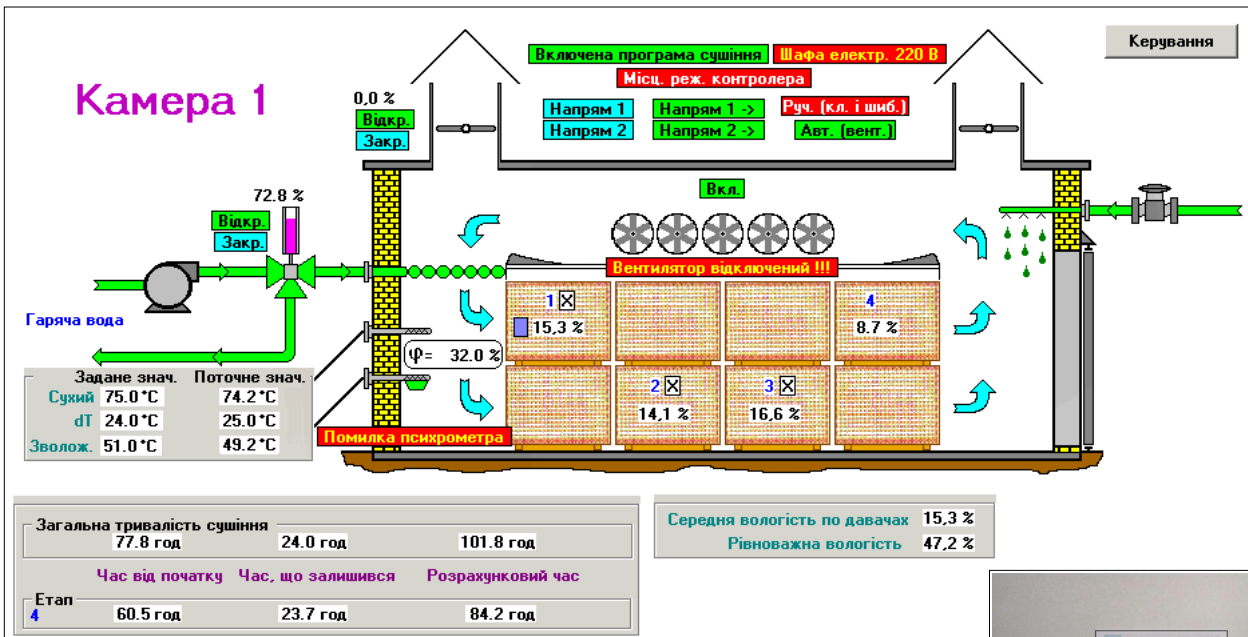


## АСУ ЛЕСОСУШИЛЬНЫМИ КАМЕРАМИ

АСУ лесосушильными камерами (СП “Лісова компанія “Лаванда””, г. Коломыя) – это система, созданная на базе современной универсальной системы автоматизации фирмы SIEMENS SIMATIC C7-613 и компьютера, которые в целом осуществляют функции измерения, контроля, автоматического регулирования, визуализации, а также архивирования событий и параметров процесса сушки древесины разных пород в лесосушильных камерах периодического действия.



По своей сущности система представляет собой управляющий комплекс с заданной структурой, свободные параметры которой настраиваются в соответствии с характеристиками древесины и конструктивными параметрами сушильной камеры, т.е. система реализует принцип детерминированного регулятора с параметрической оптимизацией.

Система определяет моменты переключения предварительно заданных рациональных режимных параметров агента сушки в зависимости от изменения влажности древесины, которую определяют с помощью измерителя влажности или автоматически на основании моделирования процесса кинетики сушки древесины, а в промежутках между этими моментами стабилизирует режимные параметры по стандартному ПИД-закону регулирования.



### Объекты автоматизации:

- Насос горячей воды
- Клапан горячей воды с сервомотором
- Система распыления холодной воды
- Калорифер водяной
- Сушильная камера
- Шибер с сервомотором
- Реверсивный вентилятор
- Электромагнитный клапан на холодной воде

